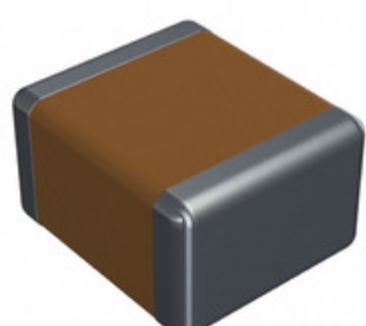


2220SC473KAZ1A



Obrázky jsou pouze orientační.
Podrobné informace o produktu naleznete v části Technické údaje produktu.
Koupit 2220SC473KAZ1A s důvěrou od Component-World.HK, 1 rok záruka



Part Number: **2220SC473KAZ1A**

Výrobce **AVX Corporation**

Popis CAP CER 0.047UF 1.5KV X7R 2220

Datový list: [Ceramic Chip Capacitor Catalog](#)
[FLEXITERM® High Volt MLC Chips](#)

RoHS Status: Bez olova / V souladu RoHS

Ship From: Hong Kong

Shipment Way: DHL/Fedex/TNT/UPS/EMS

[Request For Quotation](#)

PARAMETR PRODUKTU

Part Number	2220SC473KAZ1A	Výrobce	AVX Corporation
Popis	CAP CER 0.047UF 1.5KV X7R 2220	Stav volného vedení / RoHS	Bez olova / V souladu RoHS
Dostupné množství	57772 pcs	Datový list	Ceramic Chip Capacitor Catalog FLEXITERM® High Volt MLC Chips
Kategorie	Kondenzátory	Napětí - Jmenovitá	1500V (1.5kV)
Tolerance	±10%	Tloušťka (Max)	0.130" (3.30mm)
teplotní koeficient	X7R	Velikost / Rozměry	0.224" L x 0.197" W (5.70mm x 5.00mm)
Série	FLEXITERM®	hodnocení	-
Obal	Tape & Reel (TR)	Paket / krabice	2220 (5750 Metric)
Ostatní jména	2220SC473KAZ1A/500 2220SC473KAZ1A/500 478-5926-2	Provozní teplota	-55°C ~ 125°C
Typ montáže	Surface Mount, MLCC	Úroveň citlivosti na vlhkost (MSL)	1 (Unlimited)
Výrobní standardní doba výroby	26 Weeks	Lead Style	-
Rozestup vývodů	-	Stav volného vedení / RoHS	Lead free / RoHS Compliant
Výška - Sedící (Max)	-	Funkce	Soft Termination, High Voltage
Detailní popis	0.047µF ±10% 1500V (1.5kV) Ceramic Capacitor X7R 2220 (5750 Metric)	kapacitní	0.047µF
Aplikace	SMPS Filtering, Boardflex Sensitive		

Component-World.com je spolehlivý distributor elektronických součástek. Specializujeme se na všechny elektronické komponenty řady AVX Corporation. Máme 57772 kusy AVX Corporation 2220SC473KAZ1A na skladě dostupných. Vyžádejte si citát z distributora součástí elektroniky na Component-World.com, náš prodejní tým vás bude kontaktovat do 24 hodin.

RFQ Email: info@Components-World.com

SOUVISEJÍCÍ PRODUKTY

	Část#: 2220WA391JAT1AJ Popis: CAP CER 390PF 2.5KV NP0 2220	Výrobci: AVX Corporation	Dotaz
	Část#: 2220SC393KAZ1A Popis: CAP CER 0.039UF 1.5KV X7R 2220	Výrobci: AVX Corporation	Dotaz
	Část#: 2220SC393KAT1A Popis: CAP CER 0.039UF 1.5KV X7R 2220	Výrobci: AVX Corporation	Dotaz
	Část#: 2220SC332MAT1A Popis: CAP CER 3300PF 1.5KV X7R 2220	Výrobci: AVX Corporation	Dotaz
	Část#: 2220WC222KAT1A Popis: CAP CER 2200PF 2.5KV X7R 2220	Výrobci: AVX Corporation	Dotaz
	Část#: 2220WC332MAT1A Popis: CAP CER 3300PF 2.5KV X7R 2220	Výrobci: AVX Corporation	Dotaz
	Část#: 2220SC223MAT9A Popis: CAP CER 0.022UF 1.5KV X7R 2220	Výrobci: AVX Corporation	Dotaz
	Část#: 2220SC563KAT9A Popis: CAP CER 0.056UF 1.5KV X7R 2220	Výrobci: AVX Corporation	Dotaz
	Část#: 2220SC473KAT1A Popis: CAP CER 0.047UF 1.5KV X7R 2220	Výrobci: AVX Corporation	Dotaz
	Část#: 2220WC272KAT1A Popis: CAP CER 2700PF 2.5KV X7R 2220	Výrobci: AVX Corporation	Dotaz
	Část#: 2220SC223MAT1A Popis: CAP CER 0.022UF 1.5KV X7R 2220	Výrobci: AVX Corporation	Dotaz
	Část#: 2220WC183KAT1A Popis: CAP CER 0.018UF 2.5KV X7R 2220	Výrobci: AVX Corporation	Dotaz
	Část#: 2220WA391JAT1A Popis: CAP CER 390PF 2.5KV NP0 2220	Výrobci: AVX Corporation	Dotaz
	Část#: 2220WA221KAT1A Popis: CAP CER 220PF 2.5KV NP0 2220	Výrobci: AVX Corporation	Dotaz
	Část#: 2220SC332KAT1A Popis: CAP CER 3300PF 1.5KV X7R 2220	Výrobci: AVX Corporation	Dotaz
	Část#: 2220SC472KAT1A Popis: CAP CER 4700PF 1.5KV X7R 2220	Výrobci: AVX Corporation	Dotaz
	Část#: 2220TP4 Popis: TOP PANEL 4" FAN 22 X 26.5	Výrobci: Belden	Dotaz
	Část#: 2220SC333KAT1A Popis: CAP CER 0.033UF 1.5KV X7R 2220	Výrobci: AVX Corporation	Dotaz
	Část#: 2220WC332KAT1A Popis: CAP CER 3300PF 2.5KV X7R 2220	Výrobci: AVX Corporation	Dotaz
	Část#: 2220SC273KAT1A Popis: CAP CER 0.027UF 1.5KV X7R 2220	Výrobci: AVX Corporation	Dotaz

Související klíčová slova pro 2220SC473KAZ1A

AVX Corporation 2220SC473KAZ1A.	2220SC473KAZ1A distributor	2220SC473KAZ1A dodavatel	2220SC473KAZ1A Cena
2220SC473KAZ1A Stáhnout datasheet.	2220SC473KAZ1A Datasheet.	2220SC473KAZ1A Stock.	koupit 2220SC473KAZ1A.
AVX Corporation 2220SC473KAZ1A.	AVX Corporation [MIL] 2220SC473KAZ1A.		